

# LE CUBE JOURNAL #02

////////// Janvier 2016 /// En savoir plus sur le quotidien d'une entreprise locale.

## PRÉSENTATION

Le CUBE JOURNAL #02 a été concocté par l'équipe de Cube Entreprise Générale, ou : "CEG" dans notre jargon. Nous souhaitons vous présenter le quotidien et les savoir-faire des trois personnes qui la composent et la font vivre.

## L'IDÉE DE CEG

CEG rassemble trois personnes autour d'un projet ambitieux : **être votre interlocuteur unique** coordonnant tous les intervenants à impliquer pour votre projet de travaux

*Plus d'informations p.3 à 6.*



## VOTRE CONTACT :

**Loïc**, gérant  
03 81 90 67 55  
07 71 28 97 96  
ldufour.ceg@  
cube-france.com



## CQFD : "TOUS CORPS D'ÉTAT" ?

Rassemblant et/ou coordonnant toutes les compétences en matière de construction (tous les corps de métiers du bâtiment) une entreprise "tous corps d'état" assure l'intégralité de votre chantier.

**CEG vous propose de gérer votre projet de A à Z :** conception, réalisation et coordination.

Vous n'avez qu'un seul interlocuteur, alors que les intervenants sont multiples.



## VOUS ?

Vous êtes un particulier / un investisseur / un syndic / un industriel / un commerçant, artisan ou libéral / un hôtelier / une association / une collectivité...

## VOTRE PROJET ?

- Améliorer votre habitation (sdb, terrasse, combles, extension...)
- Réaliser des économies d'énergie (rénovation énergétique)
- Aménager des espaces de travail et/ou d'accueil public
- Des travaux suite à sinistre (incendie / dégâts des eaux...)
- La mise en conformité avec la loi d'accessibilité handicap

## NOTRE PROPOSITION :

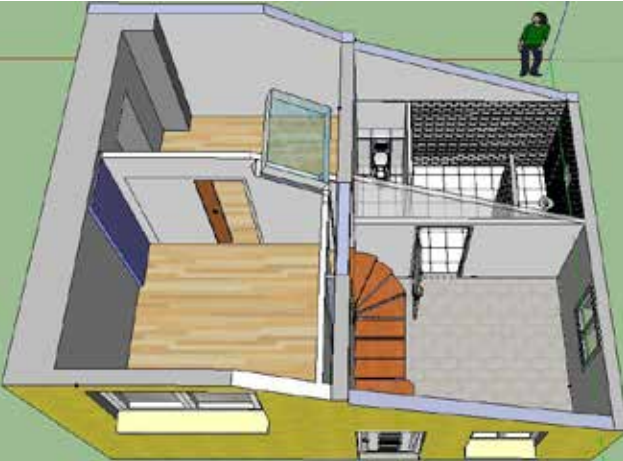
**Une réalisation clé en main et sur mesure** avec des solutions adaptées à vos besoins. Le plus ? Nous engageons notre responsabilité pour l'ensemble des travaux réalisés.

# CE QUE L'ON FAIT...

AMÉNAGEMENT, RÉNOVATION DE VOTRE HABITAT



# CONCEPTION



# DÉCORATION



# RÉNOVATION ÉNERGÉTIQUE



**ESPACES DE TRAVAIL, D'ACCUEIL PUBLIC**



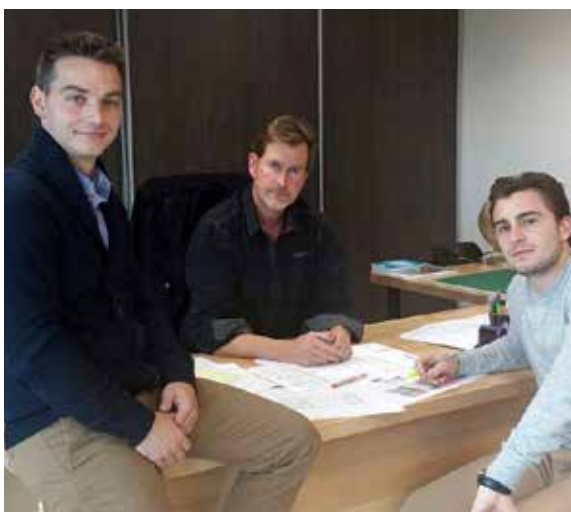
**TRAVAUX SUITE À SINISTRE (DÉGÂTS DES EAUX, INCENDIES)**



## MISE EN CONFORMITÉ AVEC LA LOI D'ACCESSIBILITÉ HANDICAP



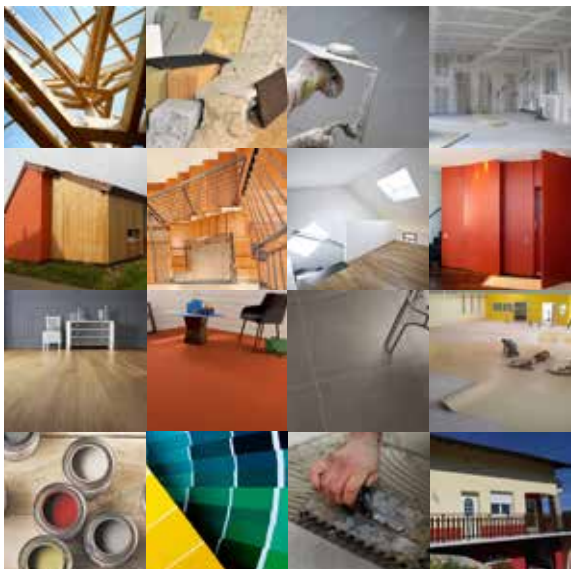
# CE QUE L'ON EST...



## UNE ÉQUIPE DYNAMIQUE À VOTRE ÉCOUTE

Trois personnes composent et font vivre l'entreprise : Loïc, gérant ; Manu, chargé d'affaires ; et Dylan, en formation (de gauche à droite sur la photo ci-contre).

Loïc et Manu, autonomes et forts de leurs expériences, combinent les tâches de conducteur de travaux et d'économiste de la construction. Dylan (en licence conducteur de travaux et performance énergétique des bâtiments) les assiste au quotidien. Ils collaborent au quotidien avec des architectes et des décorateurs d'intérieur.



## L'ÉNERGIE D'UNE PME AVEC LES GARANTIES DE SES ENTREPRISES "SŒURS" EXPÉRIMENTÉES

La richesse de notre entreprise tous corps d'état s'appuie sur les savoir-faire de nos entités sœurs liées par le groupe CUBE. Des entreprises, riches de 5 générations d'expériences (Menuiserie Mettey, entreprises Ménétrier et Sol Pro...) toutes à la pointe de leur métier et gage de qualité.

Pour gagner en réactivité, en souplesse et faire face à toutes les demandes, nous travaillons également avec tout un réseau de partenaires.



## NOS COMPÉTENCES / VOS AVANTAGES

Notre travail d'expertise et notre savoir-faire technique sont forts de 7 ans d'expérience.

CEG maîtrise les problématiques relatives à l'environnement et aux économies d'énergie, ainsi que celles liées à l'accessibilité.

### Vos avantages ?

- . un seul interlocuteur
- . la compression des coûts et des délais
- . l'amélioration de la qualité, de l'organisation et des conditions d'exécution
- . l'optimisation du résultat final
- . notre garantie sur l'ensemble des travaux



# PASSEZ NOUS VOIR !



## PASSEZ-NOUS RENCONTRER !

Vous avez un projet de travaux, nous vous accueillerons avec plaisir pour en discuter.

**7 RUE GASTON PRÉTOT  
25200 MONTBÉLIARD**

## NOUS SOMMES À VOTRE ÉCOUTE !

**03 81 90 67 55**  
ceg@cube-france.com  
**CUBE-FRANCE.COM**