

LE CUBE JOURNAL #01

////////// Avril 2015 /// En savoir plus sur le quotidien d'une entreprise locale.

PRÉSENTATION

Le CUBE JOURNAL #01 a été concocté par l'équipe de la menuiserie du Site de la Roche à Bart. Nous souhaitons ouvrir les portes de notre atelier, partager notre quotidien et savoir-faire. Bonne lecture !

UNE GAMME VARIÉE

Découvrez notre gamme variée : escaliers limon, escaliers limon central et crémaillère, escaliers limon central bois & métal... Votre projet trouvera sa solution locale chez nous. Plus d'informations p.3 à 6.

FINITION & ENTRETIEN

Nous proposons plusieurs types de finitions (huile, teinte, vitrification, peinture, laquage, céruse...) Passez voir les prototypes à l'atelier !



VOTRE CONTACT :

AURÉLIEN, chef d'atelier

03 81 98 44 44

06 48 67 41 86

asemal.mettey@
cube-france.com



ESCALIERS MADE IN 'CHEZ VOUS'

Le saviez-vous ? Nous fabriquons, depuis 12 ans maintenant, des escaliers standard ou sur mesure dans notre atelier du Site de la Roche à Bart qui s'est modernisé au fil du temps.



MADE IN 'CHEZ VOUS'



COMMENÇONS PAR LE COMMENCEMENT...

DU BOIS

La base de nos chiffrages est en hêtre lamellé collé. Pour la réalisation d'un escalier, nous utilisons majoritairement les essences de hêtre, d'épicéa, de chêne et de frêne.

N'hésitez pas, toutefois, à nous solliciter si vous souhaitez une autre essence de bois.

Nos gammes standard et sur mesure sont réalisées dans les sections suivantes :

- Marches et limons ép. 40 mm.
- Limon central ép. 120 mm.
- Contremarches de 20 mm .
- Poteaux 70 x 70 ou 70 x 50
- Main courante profilée 80 x 50

DES MACHINES

Depuis maintenant 12 ans, nous nous spécialisons de plus en plus dans la fabrication d'escaliers standard et sur mesure.

Afin de réaliser vos demandes, nous avons modernisé l'atelier.

& DES HOMMES

Aurélien, chef de l'atelier et maître averti du logiciel Compass® (utilisé pour tracer les escaliers), entame sa 18^{ème} année dans l'entreprise.

Autour de lui : 4 fabricants, 1 cariste et 1 magasinier. Des apprentis et des stagiaires rejoignent l'équipe de temps en temps.

Tout ce petit monde est autonome, même si chacun a sa spécialité : Maximilien est l'expert des finitions (peinture, vernis et laques), Cyrille notre pro du chambranle contre chambranle.

Thomas dompte les commandes numériques et la prog informatique. Cédric maîtrise l'escalier de A à Z.

Christian et Nicolas (cariste et magasinier) gèrent l'atelier quand Aurélien est absent.

Voilà l'équipe qui se cache derrière les portes de l'atelier.

NOS SAVOIR-FAIRE

ESCALIER LIMON



CHOIX DES GARDE-CORPS

Nous vous proposons plusieurs types de garde-corps :

- . Tube aluminium diamètre 16 ou 20 mm vertical ou horizontal
- . Vitrage stadip 44/2 en rainure
- . Fuseaux bois 50 x 30
- . Tube inox diamètre 16 ou 20 mm vertical ou horizontal
- . Câble inox
- . Vitrage & tube alu ou inox

DÈS 1 690 € HT

Escalier 1/4 tournant hêtre sans contremarche

- . Hauteur à monter de 2800 mm
- giron de 240 mm
- . Hauteur de marches de 170 mm
- finition brut
- . Pas de garde-corps d'étage
- . Prix entendu sans pose (garde-corps intérieur sur escalier en alu diam 16 ou 20 mm)

NOS SAVOIR-FAIRE

ESCALIER LIMON CENTRAL ET CRÉMAILLÈRE



CHOIX DES GARDE-CORPS

Garde-corps intérieur avec poteaux bois 70/50 et main courante filante 80/50 avec tube alu ou inox horizontal fixé sur marche avec écrou borgne inox.

DÈS 2 490 € HT

Escalier 1/4 tournant hêtre

- . Hauteur à monter de 2800 mm
 - . Giron 240 mm / Hauteur de marche 170 mm
 - . Limon central 120 mm en lamellé collé abouté (3 x 40 mm)
 - . Marche 40 mm fixées avec bouchons inox affleurant ou collerette
 - . Poteau inox diamètre 48 mm ou encrage dans mur dès que possible
- Finition brute, sans garde-corps d'étage ni pose.

ESCALIER LIMON CENTRAL ET CRÉMAILLÈRE LA SUITE



DÈS 2 890 € HT

Escalier 1/2 tournant hêtre.

- . Hauteur à monter de 2800 mm
 - . Giron 240 mm / Hauteur de marche 170 mm
 - . Limon central 120 mm en lamellé collé abouté avec ou sans palier intermédiaire.
 - . Garde-corps intérieur avec poteaux bois 70/50 et main courante filante 80/50 avec tube alu ou inox horizontal fixé sur marche avec écrou borgne inox.
- Finition brute, sans garde-corps d'étage ni pose.

DUO DE SAVOIR-FAIRE

ESCALIER LIMON CENTRAL BOIS & MÉTAL

Pour la réalisation de limon central mixte bois et métal, nous travaillons avec l'entreprise Scheuermann. L'union fait la force !



OPTIONS

- . Thermolaquage limon : 550 € HT
- . Garde-corps inox horizontal :
310 € HT/ml (pose comprise)
- . Garde-corps inox et vitrage sur pinces :
325 € HT le ml (pose comprise)
- . Garde-corps inox câble + vitrage :
340 € HT le ml (pose comprise)
- . Garde-corps inox tôle perforée + lisse :
350 € HT le ml (pose comprise)

DÈS 2 870 € HT

- Escalier droit métal/bois.
- . Limon formé en tube acier 100 x 150 brut
 - . Supports de marches avec potelets + platines ou tôles pliées,
 - . Marches en hêtre 40 mm
 - . Sans garde-corps ni finition
 - . Pose comprise

ESCALIER LIMON CENTRAL BOIS & ALUMINIUM



DÈS 4 690 € HT

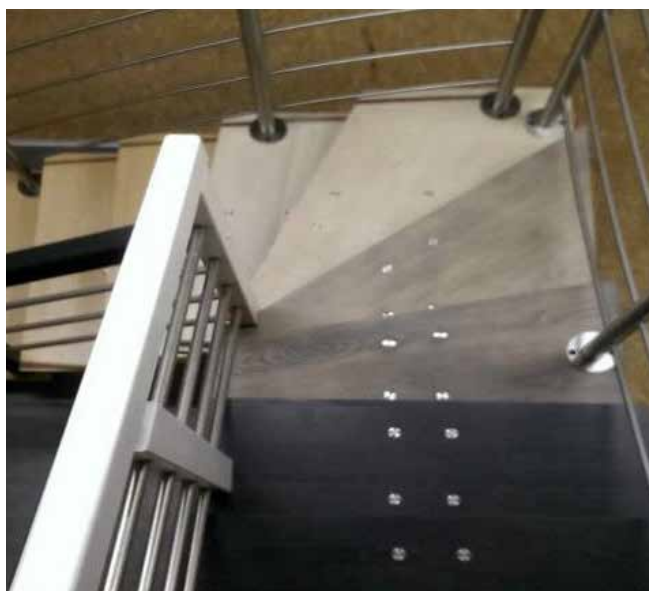
Escalier 1/4 tournant métal/bois

- . Limon formé en tube acier 100 x150 brut
- . Supports de marches avec potelets + platines ou tôles pliées
- . Marches en hêtre 40 mm
- . Sans garde-corps
- . Pose comprise

Et aussi : escalier 2/4 tournant, escalier cintré débillardé, escalier hélicoïdal... Contactez-nous !

BONUS

FINITION ET ENTRETIEN



LES HUILES RUBIO®

Les huiles RUBIO, protègent et colorent le bois en une seule couche.

La marque propose une large gamme de couleurs.

Un savon d'entretien et une petite fiole pour les reprises vous seront fournis pour chaque commande avec finition à l'huile.

VENEZ NOUS VOIR !

Différents types de finition sont possibles et visibles sur prototype à l'atelier (huile / teinte / vitrification / peinture / laquage / céruse).

N'hésitez pas à passer nous voir :

CUBE, SITE DE LA ROCHE À BART